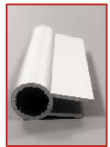


## В комплект входит:

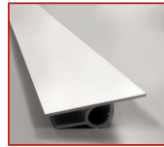


**!** Стена, на которую осуществляется монтаж козырька, должна быть ровной.

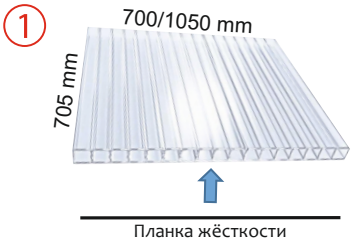
**!** Обратите внимание на различие передней и задней планки жёсткости



Передняя Планка жёсткости

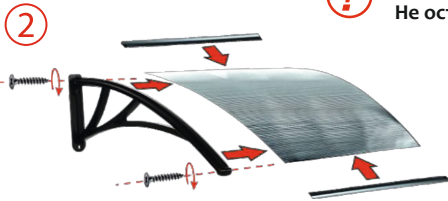


Задняя планка жёсткости, примыкающая к стене



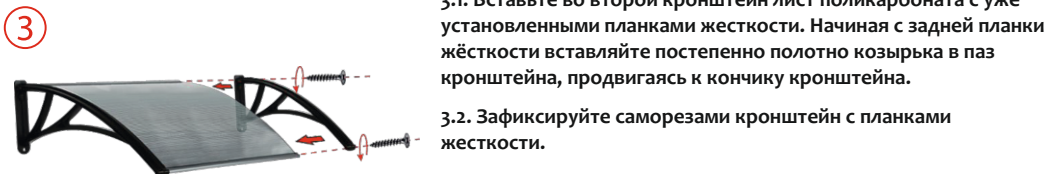
- 1.1. Уберите защитную пленку с листа поликарбоната.
- 1.2. Руками немного сожмите соты поликарбоната, чтобы он плотно входил в планку (приблизительно 5-8 мм от края).
- 1.3. Вставьте лист поликарбоната в переднюю планку жёсткости (перпендикулярно ребрам жёсткости поликарбоната). Планка вставляется в лист, со стороны, где ширина листа 700/1050мм (рис.1)
- 1.4. Вставьте заднюю планку жёсткости с противоположной стороны листа поликарбоната.

**!** Плотно прижмите полотно и планки жёсткости друг к другу. Не оставляйте зазоров между ними!



- 2.1. В планки жёсткости вставьте дюбеля.
- 2.2. Вставьте в кронштейн лист поликарбоната с уже установленными планками жёсткости. Начиная с задней планки жёсткости вставляйте постепенно полотно козырька в паз кронштейна, продвигаясь к кончику кронштейна. Можно осторожно использовать резиновый молоток.
- 2.3. Зафиксируйте саморезами кронштейн с планками жёсткости.

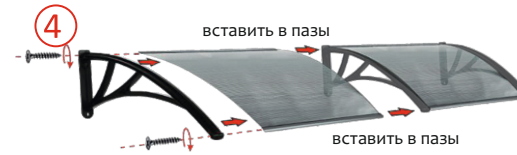
**!** Плотно прижмите кронштейн и планки жёсткости друг к другу, не оставляйте зазоров между ними. Используйте саморезы, поставляемые в комплекте.



- 3.1. Вставьте во второй кронштейн лист поликарбоната с уже установленными планками жёсткости. Начиная с задней планки жёсткости вставляйте постепенно полотно козырька в паз кронштейна, продвигаясь к кончику кронштейна.
- 3.2. Зафиксируйте саморезами кронштейн с планками жёсткости.



Конструкция готова к монтажу на стену см. п.5 инструкции. Если вы выбрали модель, состоящую из нескольких секций, следуйте далее инструкции по стыковке.

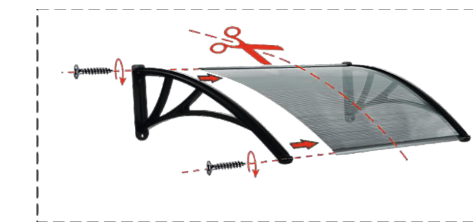


4.1. Соберите вторую секцию, аналогично п.1 и п.2 инструкции, затем пристыкуйте ее к ранее собранной конструкции.

4.2. Каждая последующая секция стыкуется с предыдущей.

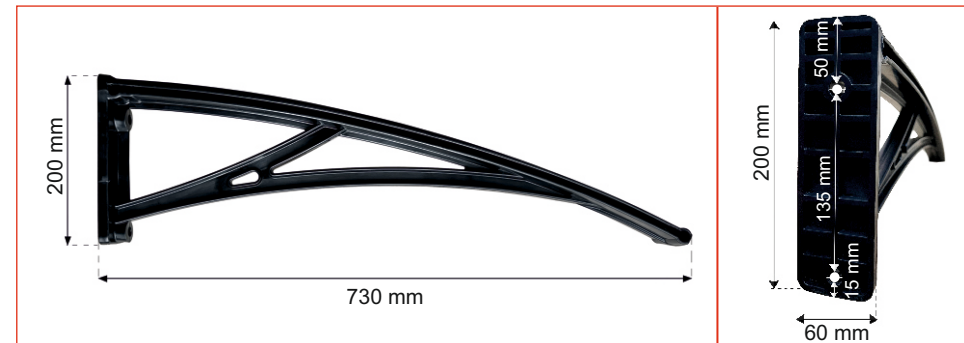


**!** Количество секций может быть любым



**💡** При необходимости, вы можете укоротить конструкцию под желаемый размер. Для этого обрежьте лист поликарбоната и планку жёсткости на равную длину.

## 5 Монтаж к стене



5.1. Наметить места крепления кронштейнов, приложив конструкцию к стене, выровняв по горизонту, вт.ч. используя технологические размеры, указанные выше.

5.2. Вставить дюбеля в отверстия в стене для последующего крепежа.

5.3. Прикрепить первую собранную секцию к стене, не плотно прикручивая ее (наживив крепеж к стене). Это необходимо для крепления дополнительной секции.

5.4. Плотно пристыковать и наживить каждую последующую секции (! Не оставляя зазоров между ними).

5.5. Поочередно закрутить стопорные шурупы каждого кронштейна до упора, начиная с первой секции.

**!** При монтаже нескольких секций, каждую последующую секцию крепим полностью после стыковки с предыдущей секцией.