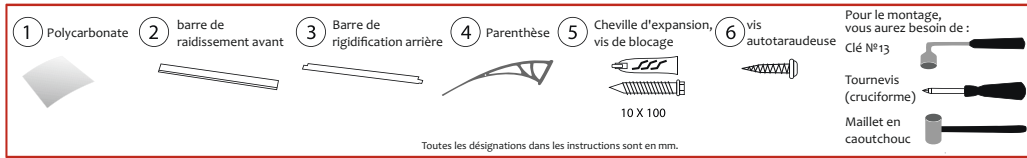


Le kit comprend :



Toutes les désignations dans les instructions sont en mm.

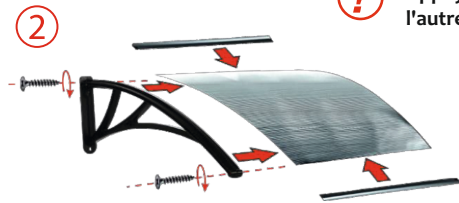
Le mur sur lequel est montée la visière doit être plat.



- 1.1. Retirer le film de protection de la feuille de polycarbonate.
- 1.2. Avec vos mains, pressez un peu les nids d'abeilles en polycarbonate afin qu'ils s'insèrent parfaitement dans la barre (environ 5-8 mm du bord).
- 1.3. Insérez la feuille de polycarbonate dans le raidisseur avant (perpendiculairement aux raidisseurs en polycarbonate). inséré dans la tôle, du côté où la largeur de la tôle est de 700/1050 mm (Fig. 1)
- 1.4. Insérez le contrefort arrière du côté opposé de la feuille de polycarbonate.

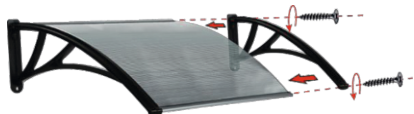
Appuyez fermement la toile et les bandes de renfort l'une contre l'autre. Ne laissez pas d'espace entre eux!

- 2.1. Insérez les chevilles dans les raidisseurs
- 2.2. Insérez une feuille de polycarbonate avec des raidisseurs déjà installés dans le support
En partant de la barre de renfort arrière, insérez progressivement la lame de la visière dans la rainure du support, en vous déplaçant vers la pointe du support. Vous pouvez utiliser un maillet en caoutchouc avec précaution.
- 2.3. Fixez le support avec des raidisseurs avec des vis autotaraudeuses.

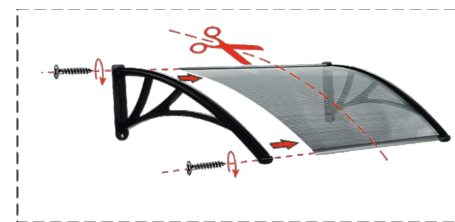
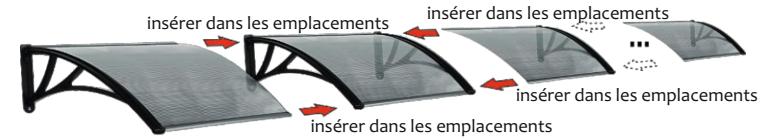
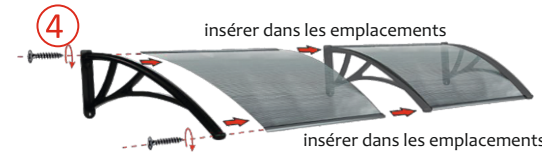


Pressez fermement le support et les raidisseurs les uns contre les autres, ne laissez pas d'espace entre eux. Utilisez les vis autotaraudeuses fournies avec le kit.

- 3.1. Insérez une feuille de polycarbonate avec des raidisseurs déjà installés dans le second support. En partant de la barre de renfort arrière, insérez progressivement la visière dans la rainure du support, en vous déplaçant vers la pointe du support.
- 3.2. Fixez le support avec des raidisseurs à l'aide de vis autotaraudeuses.



Le design est prêt à être monté sur le mur, voir le paragraphe 5 des instructions. Si vous avez choisi un modèle composé de plusieurs sections, suivez les instructions d'amarrage ci-dessous.



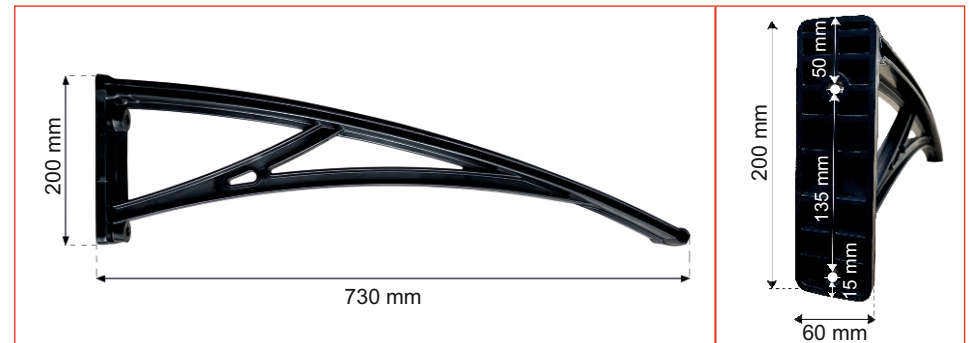
4.1. Assemblez la deuxième section, de la même manière que les paragraphes 1 et 2 des instructions, puis ancrez-la à la structure précédemment assemblée.

4.2. Chaque section suivante est connectée à la précédente.

Le nombre de sections peut être n'importe lequel

Si nécessaire, vous pouvez raccourcir la conception à la taille souhaitée. Pour ce faire, coupez la feuille de polycarbonate et la barre de renfort à une longueur égale.

5 Installation murale



5.1. Marquez les points de fixation des supports en fixant la structure au mur, en l'alignant horizontalement, incl. Utilisation des dimensions technologiques indiquées ci-dessus.

5.2. Insérez les chevilles dans les trous du mur pour une fixation ultérieure.

5.3. Fixez la première section assemblée au mur sans la visser fermement (après avoir fixé les fixations au mur). Cela est nécessaire pour fixer une section supplémentaire.

5.4. Amarrez fermement et appâtez chaque section suivante (! Sans laisser d'espace entre elles).

5.5. Attachez fermement et poussez chaque section successive (sans laisser d'espace! entre eux).

Lors du montage de plusieurs sections, nous fixons complètement chaque section suivante après avoir amarré avec la section précédente.